



Vorausschauend. Zukunftsbildend. Verbindend.



Willkommen am ISBW.

Standorte der ISBW gGmbH Neustrelitz

Hauptgeschäftsstelle Neustrelitz

Markt 12
17235 Neustrelitz
Tel.: 03981 205242
Fax: 03981 205255
mail@isbw.de

Geschäftsstelle Neustrelitz

Strelitzer Straße 2 - 4
17235 Neustrelitz
Tel.: 03981 4898870
Fax: 03981 205255
mail@isbw.de

Geschäftsstelle Neubrandenburg

Feldstraße 2
17033 Neubrandenburg
Tel.: 0395 5584040
Fax: 03981 205255
mail@isbw.de

Geschäftsstelle Waren (Müritz)

Dietrich-Bonhoeffer-Straße 18
17192 Waren (Müritz)
Tel.: 03991 180037
Fax: 03991 180039
mail-wrn@isbw.de

Geschäftsstelle Greifswald

Makarenkostraße 8
17491 Greifswald
Tel.: 0176 56371957
Fax: 03981 205255
mail@isbw.de





... und natürlich freuen wir uns darüber, dass wir dabei Ihr Partnerinstitut sind. Gerade in Zeiten anhaltender Krisen möchten wir Ihnen einen verlässlichen Rahmen für Erstausbildungen, Umschulungen, berufsbegleitende Weiterbildungen und Spezialseminare bieten.

Um die Umsetzung Ihrer Bildungsbedarfe noch individueller mit Ihnen planen und besprechen zu können, stehen Ihnen ab 2025 zwei separate Fachbereiche zur Verfügung. Dazu haben wir unseren bisherigen Fachbereich "Berufliche Aus- und Weiterbildung" in zwei einzelne Kompetenzbereiche gegliedert. Kathleen Wirth freut sich darauf, Sie in Fragen der Beruflichen Erstausbildung und Umschulung begleiten zu können. Für Ihre Weiterbildungsbedarfe ist Ann Wenske-Radvan gern für Sie da.

In unserem aktuellen Programm finden Sie neben altbewährten und neuen beruflichen Qualifizierungsangeboten auch unsere Familienbildungs- und Beratungsangebote sowie spezifische Angebote zur Beratung und Begleitung von Unternehmen.

Lassen Sie uns gemeinsam aktiv werden - den Krisen zum Trotz!

Ihre Grit Thiede-Reichel & das gesamte ISBW-Team

Inhaltsverzeichnis

AUSBILDUNG

	ZEIT	SEITE
Ausbildung zur/zum Pflegefachfrau/Pflegefachmann	01.09.2025 - 31.08.2028	10
Ausbildung zur/zum Kranken- und Altenpflegehelfer*in	01.09.2025 - 28.02.2027	12
Ausbildung zur/zum Erzieher*in für 0- bis 10-jährige Kinder	01.09.2025 - 31.08.2028	14
Vorbereitungsmaßnahme auf die Nichtschülerprüfung Sozialassistent*in	15.09.2025 - 15.10.2027	16

WEITERBILDUNG

Betreuungsassistent*in gemäß §53b SGB XI	01.04.2025 - 03.06.2025	20
Aufbaukurs Betreuungsassistent*in gemäß §53b SGB XI	18.09.2025 - 19.09.2025	22
Praxisanleiter*in der Pflege	07.04.2025 - 13.01.2026	24
Berufspädagogische Fortbildung für Praxisanleiter*innen in der Pflege	28.10.2025 - 30.10.2025	26
	19.11.2025 - 21.11.2025	
Palliative Care für Pflegendе	19.05.2025 - 06.03.2026	28
Wohnbereichs-/Stationsleitung - Verantwortliche Pflegefachkraft	04.03.2025 - 29.07.2026	30
Staatlich anerkannte Weiterbildung in der Sozialpsychiatrie	06.10.2025 - 02.07.2027	32
Leitungskraft in Kindertageseinrichtungen	13.10.2025 - 16.10.2026	34
Sonderpädagogische Zusatzausbildung gemäß § 9 Abs. 4 KiföG M-V -		
Fachkraft für Integration und Inklusion im Bereich der Frühkindlichen Bildung	05.05.2025 - 08.05.2026	36

BERATUNGSANGEBOTE

	SEITE
Unsere Familienhäfen - ein sicherer Anker für jede Familie	40
EUTB® - Ergänzende unabhängige Teilhabeberatung	42
“ON & OFF für 60+” - Stärkung der Teilhabe älterer Menschen	44
MitMachZentrale Mecklenburgische Seenplatte	46
Digital aktiv - auch im Alter - SilverSurfer	48
Familien*Strategien	50

ORGANISATIONSENTWICKLUNG

Organisationsentwicklung und -beratung / Sozial- und Praxisforschung	54
AUDiT “Erwerbs- und Privatleben”	56
Unternehmensleitbild - Werte und Unternehmenskultur transportieren	58
Mitarbeiter*innen-Gewinnung - authentisch und attraktiv	60
Erfolgreiche Unternehmenskommunikation	62
Vereinbarkeit im Unternehmen - wie Work-Life-Balance beide Seiten voranbringt	64
Zertifizierung Entgeltgleichheit und Gleichbehandlung im unternehmerischen Fokus	66
Ich bin es mir wert! Stärkung der eigenen Position bei Verhandlungen	68
Rollenklischees erkennen und aufbrechen	70
Resilienz fördern – Stärkung für Mitarbeitende und Unternehmen	72





Kurzbeschreibung

Sie erwartet eine fundierte dreijährige Ausbildung mit theoretischem und praktischem Unterricht. Unser erfahrenes Dozententeam vermittelt Ihnen die notwendigen theoretischen Inhalte und in den Praxiseinrichtungen lernen Sie direkt im Arbeitsfeld der stationären und ambulanten Pflege. Und: Mit der garantierten Ausbildungsvergütung macht das Lernen gleich noch einmal so viel Spaß!

Zugangsvoraussetzungen

- mittlerer Schulabschluss oder gleichwertiger Bildungsabschluss oder Hauptschulabschluss und 2-jährige erfolgreich abgeschlossene Berufsausbildung oder erfolgreich abgeschlossene mind. anderthalbjährige landesrechtlich geregelte Ausbildung in der Pflegehilfe
- Sprachniveau B2 bei Bewerber*innen nichtdeutscher Herkunftssprache



Inhaltliche Schwerpunkte

- Pflegeprozesse und Pflegediagnostik in akuten und dauerhaften Pflegesituationen verantwortlich planen, durchführen, steuern und evaluieren
- Kommunikation und Beratung personen- und situationsbezogen gestalten
- das eigene Handeln auf der Grundlage von Gesetzen, Verordnungen und ethischen Leitlinien reflektieren und begründen
- intra- und interprofessionelles Handeln in unterschiedlichen systemischen Kontexten verantwortlich gestalten
- das eigene Handeln auf der Grundlage von wissenschaftlichen Erkenntnissen und berufsethischen Werthaltungen reflektieren und begründen

Kursdaten

Laufzeit

01.09.2025 - 31.08.2028

Organisation & Zeiten

Blockunterricht (8:00 - 15:00 Uhr)

Umfang

2100 h Theorie & 2500 h Praxis

Kursort

Markt 12, 17235 Neustrelitz

Kosten

Übernahme durch den Pflegefonds

Abschluss

Staatlich anerkannte*r

Pflegefachfrau/Pflegefachmann

Kursnummer:

PfF25

Ansprechpartnerin

Kathleen Wirth

0151 40749344

kathleen.wirth@isbw.de

Kurzbeschreibung

Immer, wenn Menschen krank oder verletzt sind oder wenn sie durch ihr Alter nicht mehr so viel Bewegungsfreiheit besitzen, benötigen sie die Unterstützung von Ihnen als Kranken- und Altenpflegehelfer*in. Innerhalb der 18-monatigen Ausbildung werden Sie dazu qualifiziert, unter Anleitung und Verantwortung einer Fachkraft bei der ganzheitlichen Pflege, Betreuung und Versorgung kranker und pflegebedürftiger Menschen aller Altersgruppen mitzuwirken.

Zugangsvoraussetzungen

- Hauptschulabschluss oder ein gleichwertiger Bildungsstand oder eine mindestens zweijährige berufliche Tätigkeit in der Alten- oder Krankenpflegehilfe in einem Krankenhaus oder in zugelassenen Pflegeeinrichtungen
- Sprachniveau B2 bei Bewerber*innen nichtdeutscher Herkunftssprache



Inhaltliche Schwerpunkte

- theoretische Grundlagen in das pflegerische Handeln einbeziehen
- an der personen- und situationsbezogenen Pflege mitwirken
- Gesundheitsförderung und Prävention, Rehabilitation
- kranke und alte Menschen bei der Lebensgestaltung unterstützen
- institutionelle und rechtliche Rahmenbedingungen beim pflegerischen Handeln berücksichtigen
- Handeln in Notfällen, Erste Hilfe
- Kommunikation in der Pflege

Kursdaten

Laufzeit

01.09.2025 - 28.02.2027

Organisation & Zeiten

Blockunterricht (von 8:00 - 15:00 Uhr)

Umfang

816 h Theorie & 1400 h Praxis

Kursort

Markt 12, 17235 Neustrelitz

Kosten

Förderung möglich

Abschluss

staatlich anerkannte*r
Kranken- und Altenpflegehelfer*in

Kursnummer:

KAPH25

Ansprechpartnerin

Kathleen Wirth
0151 40749344
kathleen.wirth@isbw.de

Kurzbeschreibung

Einige von Ihnen denken vielleicht schon lange darüber nach, wie Sie den Abschluss einer pädagogischen Fachkraft für die Bereiche Krippe, KITA und Hort erlangen können, ohne für die Ausbildung Schulgeld zahlen zu müssen. Hierfür gibt es nun eine Lösung: Sie sind bei einem KITA-Träger für die Dauer der Ausbildung im Umfang von drei Jahren angestellt. Ihr Arbeitgeber zahlt Ihnen während der Ausbildung auch eine Ausbildungsvergütung. Ihre schulische Ausbildung absolvieren Sie praxisintegriert bei uns am ISBW.

Zugangsvoraussetzungen

- mittlere Reife oder gleichwertiger Schulausbildung
- Ausbildungsvertrag mit einem geeigneten Träger einer Tageseinrichtung für Kinder
- Sprachniveau B2 bei Bewerber*innen nichtdeutscher Herkunftssprache



Inhaltliche Schwerpunkte

- fachrichtungsübergreifende Lernbereiche (Deutsch, Englisch, Mathematik, Sozialkunde, Philosophie)
- fachrichtungsbezogene Lernbereiche (Berufliche Identität und professionelle Grundlagen, Grundlagen von Erziehungs-, Entwicklungs- und Bildungsprozessen, Grundlagen von Beziehungen und Gruppenprozessen, Grundlagen des Spiels, Grundlagen von gesundheitsfördernden Tagesabläufen, institutionelle und gesellschaftliche Rahmenbedingungen, Gestaltung von Entwicklungs-, Erziehungs- und Bildungsprozessen in den Bildungsbereichen)

Kursdaten

Laufzeit

01.09.2025 - 31.08.2028

Organisation & Zeiten

Mittwoch - Freitag von 8:00 - 15:00 Uhr

Umfang

2268 h Theorie & 2280 h Praxis

Kursort

Markt 12, 17235 Neustrelitz

Kosten

Förderung möglich

Abschluss

Staatlich anerkannte*r Erzieher*in
für 0- bis 10-Jährige

Kursnummer:

ENZ25

Ansprechpartnerin

Kathleen Wirth

0151 40749344

kathleen.wirth@isbw.de

Kurzbeschreibung

Wenn Sie sich schon immer gewünscht haben, einen beruflichen Weg in der Sozialassistent einzuschlagen, dann haben Sie nun die Möglichkeit, Ihrem beruflichen Ziel näher zu kommen. Dieser Vorbereitungsmaßnahme ermöglicht es Ihnen, sich auf eine externe Prüfung für den Abschluss als Staatlich geprüfte*r Sozialassistent*in an einer Beruflichen Schule vorzubereiten. Somit können Sie in sozialpädagogischen und heilerziehungspflegerischen Arbeitsfeldern vor allem Kinder, Jugendliche und Menschen mit Beeinträchtigungen begleiten.

Zugangsvoraussetzung

- Nachweis einer dreijährigen einschlägigen Berufstätigkeit zum Zeitpunkt der Prüfungsanmeldung
- Schulabschluss der Mittleren Reife
- erweitertes polizeiliches Führungszeugnis



Inhaltliche Schwerpunkte

- fachrichtungsübergreifende Lernbereiche: Deutsch, Englisch, Sozialkunde, Naturwissenschaft, Philosophie
- fachrichtungsbezogene Lernbereiche:
 - Entwicklung beruflicher Identität und professioneller Perspektiven
 - Entwicklung, Bildung und Erziehung von Kindern und Jugendlichen
 - Grundlagen zur Gestaltung von Beziehungen
 - Förderung in spezifischen Bildungs- und Erziehungsbereichen
 - Körper und Gesundheit
 - Institutionelle und gesellschaftliche Rahmenbedingungen
 - soziale Begegnungen und Lernen (Projektmodul)
 - eigenständiges Arbeiten zu einem praxisrelevanten Thema
 - praktische Ausbildung

Kursdaten

Laufzeit

15.09.2025 - 15.10.2027

Organisation & Zeiten

berufsbegleitend in Präsenz und online

Umfang

1080 h Theorie & 200 h Praxis

Kursort

Feldstraße 2, 17033 Neubrandenburg

Kosten

Förderung möglich

Abschluss

Vorbereitung auf die Prüfung zur/zum staatlich geprüften Sozialassistent*in

Kursnummer:

SoA25

Ansprechpartnerin

Kathleen Wirth

0151 40749344

kathleen.wirth@isbw.de



Weiterbildung



Kurzbeschreibung

Im Rahmen dieser Vollzeitmaßnahme werden Sie ausgebildet zur/zum Betreuungsassistent*in für eine Tätigkeit im (teil-)stationären und ambulanten Pflegeeinrichtungen. Sie erlangen fundierte fachliche Kenntnisse und Fähigkeiten sowie soziale und methodische Kompetenzen, die Sie befähigen, Menschen mit einer demenziellen oder psychischen Erkrankung, geistigen Behinderung sowie somatischen Erkrankung adäquat zu begegnen und ihnen durch sensiblen Umgang, Zuwendung und zusätzliche Aktivierung eine hohe Wertschätzung entgegenzubringen. Sie werden die gewonnenen Erkenntnisse aus der Weiterbildung in einem zehntägigen Praktikum erproben.

Zugangsvoraussetzung

- 5-tägiges Orientierungspraktikum vor der Weiterbildung
- ein Führungszeugnis



Inhaltliche Schwerpunkte

- Kommunikation und Interaktion mit betreuungsbedürftigen Menschen; Kommunikation im interdisziplinären Team, mit Angehörigen und ehrenamtlich Engagierten
- Grundkenntnisse über Demenzerkrankungen, psychische Erkrankungen, geistige Behinderungen sowie somatische Erkrankungen und deren Behandlungsmöglichkeiten
- Beschäftigungsmöglichkeiten und Freizeitgestaltung für Menschen mit körperlichen Beeinträchtigungen und /oder mit Demenzerkrankungen
- Erste-Hilfe-Kurs, Verhalten beim Auftreten eines Notfalles
- Grundkenntnisse der Pflege und Pflegedokumentation
- Die eigene Rolle reflektieren - Selbstbeobachtung und Praxisreflexion
- rechtliche Grundlagen
- Grundlagen der Hauswirtschaft und Ernährungslehre

Kursdaten

Laufzeit

01.04.2025 - 03.06.2025

Organisation & Zeiten

Vollzeit in Präsenz 8:30 - 15:30 Uhr

Umfang

200 h Theorie & 120 h Praktikum

Kursort

Markt 12, 17235 Neustrelitz

Kosten

1.682,00 Euro (Förderung möglich)

Abschluss

Zertifikat "Betreuungsassistent*in gemäß § 53b SGBXI"

Kursnummer:

D56

Ansprechpartnerin

Ann Wenske-Radvan

03981 205209

ann.wenske-radvan@isbw.de

Kurzbeschreibung

Im Rahmen dieser Weiterbildung vertiefen Sie Ihre fachliche Kenntnisse und Fähigkeiten sowie soziale und methodische Kompetenzen im Umgang mit denen von Ihnen betreuten, pflegebedürftigen Menschen. Zudem wird Ihnen der Raum gegeben zum gegenseitigen Austausch mit Kolleg*innen aus Ihrer Berufsgruppe.

Zielgruppe

Die Weiterbildung richtet sich an Menschen, welche bereits eine Qualifikation zur Betreuungsassistentin bzw. zum Betreuungsassistenten absolviert haben.



Inhaltliche Schwerpunkte

- Umgang mit Demenz
- Kommunikation bei Demenz
- Resilienz und psychische Gesundheit von Betreuungsassistent*innen in Theorie und Praxis

Die Fortbildung umfasst 16 Stunden jährlich und dient der Wissensaktualisierung sowie der beruflichen Reflexion.

Kursdaten

Laufzeit

18.09.2025 - 19.09.2025

Organisation & Zeiten

Präsenz 8:30 - 15:30 Uhr

Umfang

16 h Theorie

Kursort

Strelitzer Straße 2 - 4, 17235 Neustrelitz

Kosten

250,00 Euro

Abschluss

Teilnahmebescheinigung

Kursnummer:

Aufb. BA25

Ansprechpartnerin

Ann Wenske-Radvan

03981 205209

ann.wenske-radvan@isbw.de

Kurzbeschreibung

Mit der Weiterbildung zur Praxisanleiterin bzw. Praxisanleiter absolvieren und investieren Sie in die eigenen Kompetenzen und sichern sich einen persönlichen Aufstieg von der Fachkraft zur Anleiterin bzw. zum Anleiter für die Berufsanfänger*innen. Durch Ihre eigene Weiterentwicklung und die Weitergabe Ihres Wissens an die Auszubildenden bzw. die neuen Kolleg*innen sichern Sie die Qualität der Pflege und leisten damit ein großes Stück an Zukunftsarbeit.

Zugangsvoraussetzung

Zur Teilnahme an dieser Weiterbildung wird ein Berufsabschluss in einem Gesundheitsfachberuf, eine Berufserfahrung von mindestens 24 Monaten, Freude an der Anleitung von Berufsanfänger*innen sowie Verantwortungsbewusstsein vorausgesetzt.



Inhaltliche Schwerpunkte

Zu den Inhalten der Weiterbildung zählen:

- die pfledepädagogischen Lernbereiche
- die Methoden und Theorien in der Pflege
- Ausbildungskonzepte
- Ausbildungsplanungen
- Ausbildungsmethoden
- die Organisation der Pflege
- der Theorie und Praxistransfer

Die Weiterbildung dauert nach den Vorgaben des Pflegeberufgesetzes 300 Unterrichtsstunden und beinhaltet Vermittlungs- und Motivationstechniken, um die Ausbildung und Einarbeitung am Arbeitsplatz zu sichern.

Kursdaten

Laufzeit

07.04.2025 - 13.01.2026

Organisation & Zeiten

Präsenz 8:30 - 15:30 Uhr

Umfang

300 h Theorie (wöchentlich ein Tag)

Kursort

Strelitzer Straße 2 - 4, 17235 Neustrelitz

Kosten

2.664,00 Euro

Abschluss

Zertifikat Praxisanleiter*in in der Pflege

Kursnummer:

D06

Ansprechpartnerin

Ann Wenske-Radvan

03981 205209

ann.wenske-radvan@isbw.de

Kurzbeschreibung

Als Praxisanleiter*in stehen Sie in besonderer Weise vor dem Hintergrund der generalistischen Pflegeausbildung vor vielfältigen Herausforderungen. Durch die berufspädagogische Fortbildung vertiefen Sie Ihr pädagogisch-didaktisches Wissen und lernen praxisbezogen in Anleitungssituationen zu konzipieren und zu organisieren. Die Fortbildung entspricht den geforderten 24 Stunden berufspädagogischer Fortbildung nach § 4 Abs. 3 der Ausbildungs- und Prüfungsverordnung für Pflegeberufe.

Zugangsvoraussetzung

Die Voraussetzung zur Teilnahme ist eine bereits abgeschlossene Weiterbildung zur Praxisanleiterin/zum Praxisanleiter in der Pflege.



Inhaltliche Schwerpunkte

- berufspädagogische Methoden in Theorie und Praxis
- Umgang mit dem Ausbildungsnachweis
- Theorie und Praxis in der Ausbildungsan- und -begleitung in Kooperation mit der Pflegeschule
- aktuelle rechtliche Rahmenbedingungen für die Praxisanleitung

Zu den Inhalten der Fortbildung zählen auch:

- die erweiterte Rolle und Aufgaben der Praxisanleiter*innen im Rahmen der generalistischen Ausbildung
- Änderungen der Ausbildungssituation
- Kompetenzprofile
- Entwicklung von Praxisaufträgen und Ausbildungsmethoden.

Kursdaten

Laufzeit

28.10.2025 - 30.10.2025

19.11.2025 - 21.11.2025

Organisation & Zeiten

Präsenz 8:30 - 15:30 Uhr

Umfang

24 Stunden

Kursort

Markt 12, 17235 Neustrelitz

Kosten

340,00 Euro

Abschluss

Teilnahmebescheinigung

Kursnummer:

Aufb. PA 001/25 / Aufb. PA 002/25

Ansprechpartnerin

Ann Wenske-Radvan

03981 205209

ann.wenske-radvan@isbw.de

Kurzbeschreibung

Der zentrale Gedanke dieser Weiterbildung ist eine kompetente Begleitung von schwerkranken und sterbenden Menschen.

Sie werden durch die Weiterbildung dazu befähigt, Probleme und Belastungssituationen in der palliativen Betreuung sensibel zu erkennen und durch Beratung und konkrete Hilfe für Betroffene und Angehörige praktisch zu begleiten. Außerdem geht es in dieser Weiterbildung um das Akzeptieren der eigenen Grenzen zum Schutz vor Überlastung und Burnout.

Zugangsvoraussetzung

Voraussetzung zur Teilnahme an dieser Weiterbildung ist eine dreijährige Ausbildung mit einem staatlichen Examen in Gesundheits- und Krankenpflege, Altenpflege oder Gesundheits- und Kinderkrankenpflege sowie eine mindestens zweijährige Berufserfahrung.



Inhaltliche Schwerpunkte

- Grundkenntnisse der Schmerztherapie und Symptombehandlung
- Krankheitsbilder in Palliative Care
- ganzheitliche Aspekte der Krankheitsbewältigung
- Kommunikationsmodelle
- spezielle Möglichkeiten der Grund- und Behandlungspflege
- Umgang mit Sterben, Tod und Trauer
- ethische Fragestellungen

Dieser Kurs ist von der Deutschen Gesellschaft für Palliativmedizin anerkannt und zertifiziert und entspricht dem Curriculum von Kern/Müller/Aurnhammer.

Kursdaten

Laufzeit

19.05.2025 - 06.03.2026

Organisation & Zeiten

Präsenz 8:30 - 15:30 Uhr

Umfang

160 Stunden in Wochenblöcken

Kursort

Markt 12, 17235 Neustrelitz

Kosten

1.995,00 Euro

Abschluss

Zertifikat "Palliative Care"
(anerkannt von DGP und DHPV)

Kursnummer:

C41

Ansprechpartnerin

Ann Wenske-Radvan

03981 205209

ann.wenske-radvan@isbw.de

Kurzbeschreibung

Verantwortliche Pflegefachkräfte setzen theoretische Konzepte in praxisgerechte Arbeitsabläufe um. In der prozesshaften Pflege agieren sie professionell und zielorientiert unter Berücksichtigung der Bedürfnisse der zu pflegenden Menschen und der Mitarbeiterinnen und Mitarbeiter. Dazu entwickeln sie ihre sozialen und persönlichen Kompetenzen für die Arbeit als Führungskraft. Der Abschluss wird über folgende Stufen erreicht:

- Wohnbereichs- und Stationsleitung (WBL) mit 360 Stunden und 60 Stunden Projektarbeit und
- Verantwortliche Pflegefachkraft (VPFK) mit zuzüglichen 80 Stunden und 40 Praktikum / Hospitation.

Das Modul Wohnbereichs- und Stationsleitung kann einzeln gebucht werden.



Inhaltliche Schwerpunkte

- Pflegewissenschaft und Pflegeforschung
- Qualitätsmanagement
- Führung und Leitung
- Betriebswirtschaft
- rechtliche Bestimmungen
- Kolloquium (schriftliche Projekt- und Hausarbeit, mündliche Präsentation und Prüfung)
- Fachpraxismodul: Projekt-/ Konzeptarbeit am Arbeitsplatz (60 Std.); Hospitation in einer Fremdeinrichtung (40 Std.)

Zugangsvoraussetzung

Diese Weiterbildung richtet sich Fachkräfte in der Pflege mit mindestens zwei Jahren Berufserfahrung.

Kursdaten

Laufzeit

04.03.2025 - 29.07.2026

Organisation & Zeiten

Präsenz 8:30 - 15:30 Uhr (in der Regel: wöchentlich an einem Tag)

Umfang

420 h (WBL); 540 h (VPFK)

Kursort

Strelitzer Straße 2 - 4, 17235 Neustrelitz

Kosten

WBL: 3.729,60 Euro; VPFK: 4795,20 Euro

Abschluss

Zertifikat

Kursnummer:

D08

Ansprechpartnerin

Ann Wenske-Radvan

03981 205209

ann.wenske-radvan@isbw.de

Kurzbeschreibung

Mit dieser Weiterbildung sprechen wir Sie als Mitarbeitende in einer Einrichtung der Sozialpsychiatrie an und qualifizieren Sie für einen staatlich anerkannten Abschluss.

Die Weiterbildung basiert auf den Leitlinien der UN-Behindertenrechtskonvention und orientiert sich an den Prinzipien der Personenzentrierung, der Lebensweltbezogenheit sowie der Sozialraumorientierung.

Zielgruppe

- Mitarbeitende in Einrichtungen der Sozialpsychiatrie, die eine abgeschlossene Ausbildung in einem medizinischen, sozialen oder pädagogischen Beruf haben
- Angehörige anderer Berufsgruppen mit mindestens einem Jahr Berufserfahrung in der Klinische Psychiatrie, im Sozialpsychiatrischer Dienst, in der Komplementären Psychiatrie, bei Suchterkrankungen



Inhaltliche Schwerpunkte

- die Gruppe als Lernfeld
- sozialpädagogische und soziologische Grundlagen
- Grundlagen der Psychologie
- Sozialpsychiatrie
- psychische und psychosomatische Störungen und Erkrankungen
- Suchterkrankungen
- Therapie und andere Hilfestellungen
- Umgang mit Stresserleben und Konflikten
- Supervision und Praxisanalyse
- Beschäftigungs- und Bewegungstherapie
- Recht

Kursdaten

Laufzeit

06.10.2025 - 02.07.2027

Organisation & Zeiten

8:30 - 15:30 Uhr (eine Woche je Monat)

Umfang

750 h Theorie; 1600 h Praxis

Kursort

Markt 12, 17235 Neustrelitz

Kosten

6.840,00 Euro (Förderung möglich)

Abschluss

Staatlich anerkannte Weiterbildung in der Sozialpsychiatrie

Kursnummer:

E60

Ansprechpartnerin

Ann Wenske-Radvan

03981 205209

ann.wenske-radvan@isbw.de

Kurzbeschreibung

Kindertageseinrichtungen sind Bildungseinrichtungen. Daher benötigen diese ein Management, das Kinder, Fachkräfte und Eltern gleichermaßen in den Mittelpunkt stellt. Kita-Leitungen haben die zentrale Aufgabe, den Bildungs-, Erziehungs- und Betreuungsauftrag für die ihnen anvertrauten Kinder sicherzustellen. Sie tragen deshalb eine hohe und umfassende Verantwortung für die Gestaltung des pädagogischen und strukturellen Alltags in der Einrichtung.

In dieser berufsbegleitenden Weiterbildung erwerben Sie dafür das notwendige theoretische und zugleich praxisorientierte Handwerkszeug. Sie bereiten sich anhand von Fallsituationen auf die vielfältigen organisatorischen, betriebswirtschaftlichen und verwaltungstechnischen Aufgaben einer Einrichtungsleitung vor.



Inhaltliche Schwerpunkte

- Lernmethoden für den Praxisalltag
- Bildungs-, Erziehungs- und Betreuungsauftrag unter Leitungsperspektive
- betriebswirtschaftliche Führung einer KITA
- Arbeitsschutz und Arbeitssicherheit in der KITA
- Mitarbeiter*innen führen
- Selbstmanagement
- Marketing und Öffentlichkeitsarbeit
- Organisationen entwickeln

Mit Vorträgen, Einzel- und Gruppenarbeiten stellen die Teilnehmer*innen in den einzelnen Modulen ihre Lernerfolge unter Beweis.

Die Weiterbildung entspricht den Anforderungen zur Anerkennung einer Fachkraft gemäß Anlage 2/ II des aktuellen Landesrahmenvertrags MV.

Kursdaten

Laufzeit

13.10.2025 - 16.10.2026

Organisation & Zeiten

Präsenz 8:30 - 15:30 Uhr

Umfang

220 Stunden

Kursort

Strelitzer Straße 2 - 4, 17235 Neustrelitz

Kosten

2.002,00 Euro (Förderung möglich)

Abschluss

“Qualifizierung zur Leitungskraft in Kindertageseinrichtungen” (§15 KiföG)

Kursnummer:

LK Kita 25

Ansprechpartnerin

Ann Wenske-Radvan

03981 205209

ann.wenske-radvan@isbw.de

Kurzbeschreibung

Kinder mit heilpädagogischem oder sonderpädagogischem Förderbedarf haben das Recht, gemeinsam mit Kindern ohne besonderen Förderbedarf zu lernen. Gemeinschaftlich und als Freunde sollen sie Lebens- und Bildungserfahrungen gleichermaßen sammeln und daran wachsen. In dieser Weiterbildung liegt der Fokus auf einer inklusiven Pädagogik, die alle Kinder einbindet und die individuelle Bildungsarbeit vorantreibt. Dabei sollen Sie als Fachkraft eine reflektierte Haltung zur Inklusion einnehmen, damit alle Prozessbeteiligten die individuellen Bildungsbiografien gemeinsam vorantreiben können.

Zielgruppe

Diese Weiterbildung richtet sich an Fachkräfte in Einrichtungen der Kindertagespflege, Krippe und dem Hort.



Inhaltliche Schwerpunkte

- inklusive Erziehung, Bildung und Betreuung (Recht und Haltung)
- Grundlagen der menschlichen Entwicklung in Bezug auf den Inklusionsgedanken
- individuelle Entwicklungsverläufe, Behinderungen, Erkrankungen und Teilhabe-/Fördermöglichkeiten
- Beobachtung und Beobachtungsverfahren
- teilhabeorientierte Förderplanung in der Einrichtung und darüber hinaus
- Kommunikation, Kooperation und Konfliktlösung in heterogenen Gruppen
- inklusives Arbeiten im Team und in der Organisation
- Mitbestimmung als Aufgabe zwischen Einrichtung, Eltern und Kind
- interdisziplinäre Kooperation und Vernetzung

Kursdaten

Laufzeit

05.05.2025 - 08.05.2026

Organisation & Zeiten

Präsenz 8:30 - 15:30 Uhr

Umfang

282 Stunden

Kursort

Strelitzer Straße 2 - 4, 17235 Neustrelitz

Kosten

2.153,20 Euro (Förderung möglich)

Abschluss

Zertifikat

Kursnummer:

FK II25

Ansprechpartnerin

Ann Wenske-Radvan

03981 205209

ann.wenske-radvan@isbw.de



Beratungsangebote



Kurzbeschreibung

Unsere Familienhäfen an den Standorten in Waren (Müritz), Neubrandenburg und Greifswald bieten den Familien generationsübergreifend einen Ort für Begegnung, Begleitung, Bildung und Beratung.

Wir verstehen uns als verlässliche und kompetente Anlaufstellen für Familien in allen Phasen und Formen des Zusammenlebens. Unser vordergründiges Anliegen ist es, Sie als Familien in Ihrem Familienalltag zu begleiten, in unterschiedlichen Lebenssituationen zu unterstützen und ganz nebenbei die elterliche Erziehungskompetenz zu stärken.

Zielgruppe

Familienmitglieder von 0 bis 99+.



Unser Angebot

Diese vielfältigen Angebote unterstützen Familien in jeder Lebensphase – informieren Sie sich an unseren Standorten Waren (Müritz), Neubrandenburg und Greifswald und machen Sie mit!

- Eltern-Kind-Kurse
- Erziehungs- und Familienbildung
- Gesundheit und Wohlbefinden
- Freizeit und Kreativität
- aktiv bleiben ab 60+
- Unterstützung und Beratung
- Pflasterpass® - Wir kommen direkt zu Ihrer Einrichtung – ob Kindergarten, Schule oder Familienzentrum

Kursleitung & Kontakt Waren
(Müritz) und Neubrandenburg

Juliane Abel
0175 3313395
juliane.abel@isbw.de

Kursleitung & Kontakt
Greifswald

Diana Wienbrandt
0176 56371957
diana.wienbrandt@isbw.de

Seit 2018 sind wir als Träger der Ergänzenden unabhängigen Teilhabeberatung tätig. Wir stehen Menschen mit (drohenden) Behinderungen und deren Angehörigen bei allen Teilhabefragen zur Seite.

Wir beraten Sie...

- ... ergänzend zur Beratung anderer Leistungsträger und -erbringer.
- ... durch Betroffene für Betroffene.
- ... ganz nach Ihren eigenen Bedürfnissen.
- ... auf "Augenhöhe", damit Sie selbstbestimmt Ihre Entscheidungen treffen können.
- ... kostenlos, vertraulich, anonym und unabhängig.



Gefördert durch:
 Bundesministerium
für Arbeit und Soziales
aufgrund eines Beschlusses
des Deutschen Bundestages



So erreichen Sie uns:

Mandy Rudolphi (Leiterin der Beratungsstellen)

Mobil: 0176 56371950 Mail: mandy.rudolphi@isbw.de

Victoria Köhler

Mobil: 0171 5420926 Mail: victoria.koehler@isbw.de

Anett Milhahn

Mobil: 0151 68815931 Mail: anett.milhahn@isbw.de

Annika Schmalenberg

Mobil: 0160 95089402 Mail: annika.schmalenberg@isbw.de

Peter Sengiel

Mobil: 0171 8364465 Mail: peter.sengpiel@isbw.de

Vereinbaren Sie einen Beratungstermin bei uns! Wir unterstützen Sie gern!



Beratungsstandorte

Neustrelitz
Strelitzer Straße 2 - 4

Neubrandenburg
Am Blumenborn 23

Neubrandenburg
Feldstraße 2

Waren (Müritz)
Dietrich-Bonhoeffer-Straße 18

Demmin
Im Gebäude der Agentur für Arbeit
An der Mühle 6

Kontakt

teilhabeberatung@isbw.de
www.isbw.de/eutb/

Der Übergang in den nächsten Lebensabschnitt kann für viele Beschäftigte eine Herausforderung darstellen.

Gern stehen wir Ihnen als Ansprechpartner*innen für alle Themen, die Mitarbeiter*innen ab 60+ betreffen, zur Verfügung.

Hierzu zählen unter anderem Fragen zur finanziellen Absicherung, zu flexiblen Arbeitszeitmodellen sowie zum Erwerb von digitalen Kompetenzen.

Unsere Expertise und Erfahrung möchten wir einbringen, um gemeinsam mit Ihnen passende Lösungen zu finden und einen reibungslosen Übergang zu ermöglichen. Kontaktieren Sie uns gern!



Für alle Interessierten ab 60+ gibt es in Waren (Müritz) und Umgebung die Möglichkeit, Menschen in der gleichen Lebensphase kennenzulernen, sich zu vernetzen und in den Austausch zu gehen. So lässt sich auf einfache Weise der Freundes- und Bekanntenkreis erweitern.

Gleichzeitig verbinden Sie das Schöne mit dem Nützlichen, denn langweilig wird es Ihnen mit uns nicht: Ob Vorträge über Ernährung, Digitales, Kriminalprävention, Patientenverfügung oder Kräuterwanderungen, ob Yoga, Nähkurs oder ein Besuch im Landtag in Schwerin. Mit unseren verschiedenen Angeboten schaffen wir Raum und Zeit für Gespräche, Lehrreiches, Unterhaltsames, und vor allem für Gemeinschaft.



Ansprechpartnerinnen

Mandy Rudolphi (Projektleitung)
Mail: mandy.rudolphi@isbw.de
Mobil: 0176 56371950

Elizabeth Baumann
Mail: elizabeth.baumann@isbw.de
Mobil: 0151 27267837

Sandra Dannehl
Mail: sandra.dannehl@isbw.de
Mobil: 0151 52586006



Für Privatpersonen

Wir bieten Beratung zu Ehrenamt und bürgerschaftlichem Engagement und helfen, die passende Tätigkeit zu finden. Wir stellen Kontakte her und begleiten Sie bei den ersten Schritten.

Für Vereine, Initiativen und konkrete Projektvorhaben

Wir unterstützen bei Themen wie Weiterentwicklung, Öffentlichkeitsarbeit, Mitgliedergewinnung oder helfen bei der Fördermittelgewinnung.

Für Institutionen und Unternehmen

Sie möchten ehrenamtliche Unterstützung in Ihrer Organisation etablieren? Wir gehen gern mit Ihnen gemeinsam die ersten Schritte.

Für Netzwerkpartner*innen

Zur Stärkung der Engagementstruktur im Landkreis MSE ist für uns eine aktive Netzwerkarbeit unabdingbar.



Unser Angebot auf einen Blick:

Beratung zu Themen wie Versicherungsschutz, Fördermitteln, Mitgliedergewinnung oder zur Ehrenamtskarte MV.

Vermittlung zwischen Ehrenamtsgesuchen und passenden Einsatzorten.

Vernetzung zwischen Akteuren der Engagementlandschaft im Landkreis MSE.

Veranstaltungen wie z. B. erste Hilfe Kurse, Digitalisierung in Vereinen oder Öffentlichkeitsarbeit.

Kontakt

Carolin Illerhaus-Kulow
Dietrich-Bonhoeffer-Str. 18
17192 Waren (Müritz)

Telefon: 0171 3885770
Mail: mitmachzentrale@isbw.de

Förderung

Die MitMachZentrale wird gefördert vom Ministerium für Soziales, Gesundheit und Sport.

Website

www.isbw.de/ehrenamt



Senioren-Technik-Botschafter an der Mecklenburgischen Seenplatte

Die SilverSurfer erobern bereits seit mehreren Jahren die digitale Welt in MV. Durch das ehrenamtliche Engagement von Senior*innen entsteht ein Netz aus kompetenten Begleiter*innen, welches Antworten auf verschiedenste Fragen des digitalen Alltagslebens findet.

Wie kann ich die Bilder von WhatsApp auf meinem Handy speichern? Woran erkenne ich Falschmeldungen im Internet? Wie kann ich die Einstellung im Smartphone verändern? Wie erstelle ich mir einen Facebook-Account?

Alltagsfragen, die einen geschützten und vertrauten Raum brauchen. Treten Sie gern mit uns in Kontakt, wenn Sie Interesse haben!



Unser Angebot auf einen Blick:

Qualifikation zum “SilverSurfer” im Rahmen einer kostenlosen Weiterbildung; jährlich stattfindend.

Vermittlung zu Beratungsangeboten der SilverSurfer vor Ort, z. B. zur Handysprechstunde oder dem Digitalcafé in Ihrer Nachbarschaft.

Veranstaltungen wie beispielsweise SilverSurfer-Stammtisch oder Weiterbildungen zu digitalen Themen.



Kontakt

Carolin Illerhaus-Kulow
Dietrich-Bonhoeffer-Str. 18
17192 Waren (Müritz)

Telefon: 0171 3885770
Mail: carolin.illerhaus-kulow@isbw.de

Förderung

Die MitMachZentrale wird gefördert vom Ministerium für Soziales, Gesundheit und Sport.

Website

www.isbw.de/ehrenamt

Hilfe von A bis Z

Wir unterstützen Sie bei allen Fragen des täglichen Lebens. Wir beraten, begleiten und helfen der gesamten Familie als auch einzelner Familienangehörigen. Gemeinsam mit Ihnen werden wir uns auf den Weg begeben, um Ihnen und Ihren Kindern Stabilisierung und Stärkung in Ihrer individuellen Lebenssituation zu ermöglichen und die gesellschaftliche Teilhabe (wieder) zu erlangen. Es liegt uns am Herzen Strategien zu entwickeln, die langfristig als festes Fundament dienen. Durch Motivation und Stärkung soll ein sicherer Schritt in Richtung Arbeitsmarkt erlangt werden.

Zielgruppe

Eltern mit Kindern im Leistungsanspruch (SGB II und SGB III sowie SGB XII).



Unser Angebote für Sie und Ihre Familie:

- individuelle **Beratung**
- **Begleitung** zu Terminen
- **Unterstützung** in Krisensituationen
- Job- und Bewerbungs**coaching**
- **Hilfe** bei Behörden und mit Anträgen
- Einzel- und Grupp**gespräche** zu verschiedenen Themen:
 - Familie
 - Erziehung
 - Gesundheit
 - Finanzen
 - Jobsuche
 - Teilhabe
 - Mobilität
 - Migration
 - Schule
 - Kita

Standorte

Feldstraße 2, Neubrandenburg
Dietrich-Bonhoeffer-Str. 18, Waren
(Müritz)

Förderung

Das Projekt Familien*Strategien wird im Rahmen des Programms "Akti(F) Plus - Aktiv für Familien und ihre Kinder" durch das Bundesministerium für Arbeit und Soziales und die Europäische Union über den Europäischen Sozialfonds (ESF PLUS) gefördert.

Kontakt

Kathleen Wirth
0151 40749344
kathleen.wirth@isbw.de

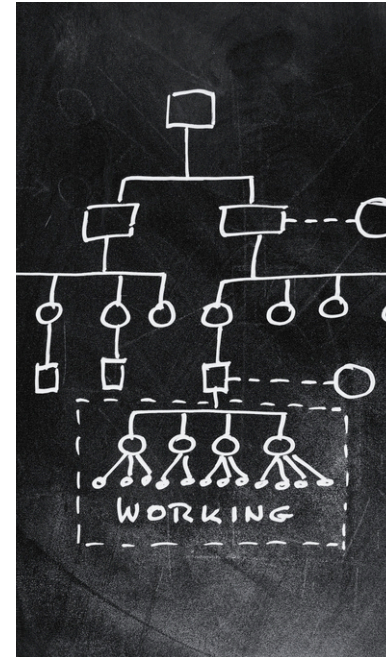


Organisationsentwicklung



Kurzbeschreibung

Sie möchten Ihre Organisation zukunftsfähig aufstellen und Ihre Unternehmenskultur nachhaltig stärken? Wir unterstützen Sie dabei! Mit einem klaren Fokus auf familienfreundliche und lebensphasenorientierte Ansätze entwickeln wir gemeinsam mit Ihnen maßgeschneiderte Strategien, die Ihre Mitarbeitenden binden und Ihre Attraktivität als Arbeitgeber steigern. Unsere Sozial- und Praxisforschung liefert die Grundlage, um Ihre Herausforderungen genau zu verstehen. Wir begleiten Sie durch Veränderungsprozesse, erstellen fundierte Analysen, erarbeiten konkrete Maßnahmen und helfen Ihnen, diese erfolgreich umzusetzen. Vertrauen Sie auf unsere Expertise – für eine moderne, mitarbeiterorientierte Organisation, die sich im Wettbewerb klar positioniert.



Unser Angebot

Wir unterstützen Sie gern mit:

- Supervision
- kollegialer Fallberatung
- klassischer Organisationsberatung und -entwicklung.

Dabei können wir auf unterschiedliche Anfragen reagieren:

- Führung, Teamentwicklung und Konfliktbearbeitung
- Konzeptentwicklung
- Weiterbildungsmanagement
- Veränderungsmanagement
- Gesundheitsmanagement
- Zertifizierung zur lebensphasenorientierten Personalpolitik.

Kursdaten

Laufzeit
auf Anfrage

Kosten
Abhängig von der Intensität des
Prozesses und der vereinbarten
Leistungen

Kursnummer:
OE/OB 001/25

Ansprechpartnerin

Diana Wienbrandt
0395 5584039
diana.wienbrandt@isbw.de

Kurzbeschreibung

Das Audit – Ihr strategisches Instrument für moderne Unternehmenskultur
Mit dem Audit bieten wir Ihnen ein erprobtes Managementinstrument, das Ihre Unternehmensstrukturen gezielt weiterentwickelt. Es stärkt die Vereinbarkeit von Beruf und Privatleben, hilft dabei, innovative Personalstrategien umzusetzen und bewahrt die Kompetenzen älterer Mitarbeiter*innen. So gestalten Sie eine Unternehmenskultur, die Ihre Attraktivität als Arbeitgeber steigert und Sie zukunftssicher macht.

Zielgruppe

Das Audit ist für jede Organisation geeignet, die sich strategisch und nachhaltig als familien- und lebensphasenorientierter Arbeitgeber positionieren möchte.



Unser Angebot

Wir begleiten Sie bei jedem Schritt des Prozesses – von der Vorbereitung bis zum Abschluss des Audits. Dabei richten wir uns nach Ihren individuellen Rahmenbedingungen und Unternehmenszielen. Unsere Leistungen umfassen:

- Individuelle Begleitung: Wir passen den gesamten Prozess an Ihre Bedürfnisse an.
- Detaillierte Analyse: Wir führen Mitarbeiter*innenbefragungen durch und erstellen fundierte Auswertungen.
- Maßnahmenentwicklung: Gemeinsam mit einer Steuerungsgruppe erarbeiten wir konkrete Handlungskataloge.
- Unterstützung bei Umsetzung: Wir beraten Sie bei der Überarbeitung und Einführung passender Dokumente, Instrumente und Formulare.

Kursdaten

Laufzeit & Umfang

auf Anfrage und abhängig von der Unternehmensgröße

Kosten

Abhängig von der Intensität des Prozesses und der Nutzung von Fördermitteln

Abschluss

Gütesiegel für gelebte Familienfreundlichkeit

Kursnummer:

OE/OB 002/25

Ansprechpartnerin

Diana Wienbrandt
0395 5584039
diana.wienbrandt@isbw.de

Kurzbeschreibung

Eine positive und offene Unternehmenskultur wird in der heutigen Zeit zunehmend wichtiger. Bewerber*innen achten bei der Wahl des Arbeitgebers immer mehr auf Werte und Normen innerhalb eines Unternehmens und gleichen diese mit ihren eigenen ab. Das Leitbild ist ein Spiegel dieser Unternehmenswerte und dient als Kompass zur Orientierung für (neue) Mitarbeiter*innen. Es bildet die Basis für eine gelebte Unternehmenskultur.

Zielgruppe

Geschäftsführung, HR/Personal, Marketing oder Vertrieb, Mitarbeiter*innen verschiedener Ebenen & Bereiche



Unser Angebot

Setzen Sie auf ein starkes Leitbild, das Ihre Werte sichtbar macht und Ihre Unternehmenskultur nachhaltig prägt!

- Analyse der bestehenden Kultur: Wir ermitteln gemeinsam mit Ihnen, welche Werte und Normen Ihr Unternehmen prägen.
- Workshops zur Leitbildentwicklung: Mit Ihrer Führungsebene und Mitarbeitenden gestalten wir ein Leitbild, das authentisch und zukunftsorientiert ist.
- Strategische Verankerung: Wir helfen Ihnen, das Leitbild in die Unternehmensstruktur und Arbeitsabläufe zu integrieren.
- Kommunikation und Sichtbarkeit: Wir entwickeln Strategien, um Ihr Leitbild intern und extern wirksam zu kommunizieren.

Kursdaten

Laufzeit & Umfang

auf Anfrage

2 Workshops à 3-4 UE

Kosten

Abhängig von der Intensität des Prozesses und der Größe des Unternehmens

Förderung

Das Projekt "Positive Leadership - Gleichstellung der Geschlechter im Arbeitsleben" wird gefördert aus Mitteln der Europäischen Union und vom Land Mecklenburg-Vorpommern

Kursnummer:

OE/OB 003/25

Ansprechpartnerin

Diana Wienbrandt

0395 5584039

diana.wienbrandt@isbw.de

Kurzbeschreibung

Stellenanzeigen sind eine Kurzpräsentation Ihres Unternehmens. Was bieten Sie als Arbeitgeber*in und wie transportieren Sie das nach außen? Was schätzen Ihre Mitarbeiter*innen am Unternehmen? Welches Profil sollten neue Kolleg*innen tatsächlich mitbringen? All' diese Punkte sowie inklusive Sprache, optische Elemente und deren Wirkung beleuchten wir in diesem Workshop. Neben den Stellenanzeigen schauen wir uns auch Ihre Außendarstellung insgesamt in Bezug auf das Recruiting an.

Zielgruppe

Geschäftsführung, HR/Personal, Marketing oder Vertrieb, Mitarbeiter*innen verschiedener Ebenen & Bereiche



Unser Angebot

In unserem Workshop überprüfen und optimieren Sie Ihre Stellenanzeigen gezielt, um Ihre Reichweite und Attraktivität zu steigern.

- Analyse Ihrer Stellenanzeigen: Wir zeigen Ihnen, wie Sie bestehende Ausschreibungen ansprechend und zielgruppengerecht gestalten können.
- Gendergerechte Sprache: Erfahren Sie, wie eine inklusive und wertschätzende Ansprache Ihre Chancen auf dem Bewerber*innenmarkt erhöht.
- Mitarbeitende als Botschafter*innen: Nutzen Sie das Potenzial Ihrer Belegschaft, um authentisch und überzeugend neue Talente zu gewinnen.

Kursdaten

Laufzeit & Umfang

auf Anfrage

2 Workshops à 3-4 UE

Kosten

Abhängig von der Intensität des Prozesses und der Größe des Unternehmens

Förderung

Das Projekt "Positive Leadership - Gleichstellung der Geschlechter im Arbeitsleben" wird gefördert aus Mitteln der Europäischen Union und vom Land Mecklenburg-Vorpommern

Kursnummer:

OE/OB 004/25

Ansprechpartnerin

Diana Wienbrandt

0395 5584039

diana.wienbrandt@isbw.de

Kurzbeschreibung

Mitarbeiter*innengespräche gehören als Führungsinstrument zum A und O der Personalführung. Gut geführte Mitarbeiter*innengespräche bieten die Möglichkeit zum Austausch, transparentem, wechselseitigem Feedback und zur Vereinbarung von konkreten Zielen. Beschäftigte, mit denen Mitarbeiter*innengespräche geführt werden, zeigen eine höhere Arbeitszufriedenheit, ein höheres Engagement und eine höhere Verbleibebereitschaft.

Zielgruppe

Geschäftsführung, HR/Personal, Marketing oder Vertrieb, Mitarbeiter*innen verschiedener Ebenen & Bereiche



Unser Angebot

In unserem Workshop analysieren wir gemeinsam, welche Kommunikationskanäle in Ihrem Unternehmen bevorzugt genutzt werden, und entwickeln maßgeschneiderte Handlungsempfehlungen.

- Analyse der Kommunikationskanäle: Wir prüfen Ihre bestehenden Kommunikationswege auf Effizienz und ermitteln Potenziale zur Optimierung.
- Wirkungsvolle Feedbacktechniken: Mit theoretischem Input und praxisnahen Übungen lernen Sie, wie Sie konstruktives Feedback geben und empfangen können.
- Fragetypen gezielt einsetzen: Sie erproben, wie verschiedene Fragearten die Kommunikation lenken und verbessern können.

Kursdaten

Laufzeit & Umfang

auf Anfrage
Workshop à 3-4 UE

Kosten

Abhängig von der Intensität des Prozesses und der Größe des Unternehmens

Förderung

Das Projekt "Positive Leadership - Gleichstellung der Geschlechter im Arbeitsleben" wird gefördert aus Mitteln der Europäischen Union und vom Land Mecklenburg-Vorpommern

Kursnummer:

OE/OB 005/25

Ansprechpartnerin

Diana Wienbrandt
0395 5584039
diana.wienbrandt@isbw.de

Kurzbeschreibung

Familienfreundliche Arbeitsbedingungen sind entscheidend, um qualifizierte Fachkräfte zu gewinnen und langfristig zu binden. Dieser Workshop unterstützt Ihr Unternehmen dabei, gezielte Maßnahmen für Eltern sowie Mitarbeitende mit Pflegeverantwortung zu entwickeln. Von Mutterschutz über Elternzeit bis hin zu Pflegearbeit – wir erarbeiten gemeinsam, wie Sie Ihre betrieblichen Prozesse optimieren und nachhaltig gestalten können.

Zielgruppe

Geschäftsführung, HR/Personal, Marketing oder Vertrieb, Mitarbeiter*innen verschiedener Ebenen & Bereiche



Unser Angebot

Gestalten Sie die Zukunft Ihrer Arbeitswelt familienfreundlich – wir begleiten Sie dabei!

- Analyse bestehender Strukturen: Ermitteln Sie den Status quo in Ihrem Unternehmen und identifizieren Sie Handlungsfelder.
- Strategien entwickeln: Gemeinsam erarbeiten wir maßgeschneiderte Lösungen, um familienfreundliche Prozesse in Ihrem Unternehmen zu etablieren.
- Praxisnahe Umsetzung: Wir unterstützen Sie bei der Entwicklung von Leitlinien und Vorgehensweisen für Mutterschutz, Elternzeit und Pflegearbeit.

Kursdaten

Laufzeit & Umfang

auf Anfrage
Workshop à 3-4 UE

Kosten

Abhängig von der Intensität des Prozesses und der Größe des Unternehmens

Förderung

Das Projekt "Positive Leadership - Gleichstellung der Geschlechter im Arbeitsleben" wird gefördert aus Mitteln der Europäischen Union und vom Land Mecklenburg-Vorpommern

Kursnummer:

OE/OB 006/25

Ansprechpartnerin

Diana Wienbrandt
0395 5584039
diana.wienbrandt@isbw.de

Kurzbeschreibung

Der Entgeltgleichheits-Check (eg-check) und der Gleichbehandlungs-Check (gb-check) sind hilfreiche Tools, um Entgeltgleichheit und Gleichbehandlung im Arbeitsalltag sicherzustellen. In diesem Workshop schaffen wir die Grundlage, um personalpolitische Strukturen und Entgelte gemäß des Allgemeinen Gleichbehandlungsgesetzes (AGG) und des Entgelttransparenzgesetzes (EntgTranspG) zu analysieren und zu verbessern.

Zielgruppe

Geschäftsführung, HR/Personal, Gleichstellungsbeauftragte, Marketing oder Vertrieb, Mitarbeiter*innen verschiedener Ebenen & Bereiche



Unser Angebot

Setzen Sie ein klares Zeichen für Gleichbehandlung und Entgeltgleichheit – wir begleiten Sie dabei!

- Einführung in die Analyseinstrumente: Lernen Sie die Prüfbereiche des eg-check und gb-check kennen und verstehen Sie deren Anwendung.
- Datenanforderungen definieren: Identifizieren Sie die notwendigen Daten und bereiten Sie die Erhebung systematisch vor.
- Strategieentwicklung: Gemeinsam erarbeiten wir konkrete Schritte für den weiteren Prüf- und Zertifizierungsprozess.
- Begleitung bei Bedarf: Wir unterstützen Sie auch über den Workshop hinaus bei der Umsetzung und Zertifizierung.

Kursdaten

Laufzeit & Umfang

auf Anfrage

Workshop à 3-4 UE

Kosten

Abhängig von der Intensität des Prozesses und der Größe des Unternehmens

Förderung

Das Projekt "Positive Leadership - Gleichstellung der Geschlechter im Arbeitsleben" wird gefördert aus Mitteln der Europäischen Union und vom Land Mecklenburg-Vorpommern

Kursnummer:

OE/OB 007/25

Ansprechpartnerin

Diana Wienbrandt

0395 5584039

diana.wienbrandt@isbw.de

Kurzbeschreibung

Frauen verhandeln nicht schlechter, sondern anders. In diesem Workshop lernen Sie, wie Sie Ihren Marktwert selbstbewusst vertreten, Ihr Wunschgehalt klar kommunizieren und mit gezielten Verhandlungstechniken überzeugen. Mit praktischen Übungen und psychologischem Know-how stärken wir Ihre Verhandlungsposition und unterstützen Sie dabei, für beide Seiten zufriedenstellende Ergebnisse zu erzielen.

Zielgruppe

Studierende, Berufseinsteigerinnen, Fach- und Führungskräfte



Unser Angebot

Werden Sie zur souveränen Verhandlungsführerin – wir zeigen Ihnen, wie!

- Psychologie der Gesprächsführung: Lernen Sie, wie Verhandlungsprozesse funktionieren und wie Sie diese für sich nutzen können.
- Verhandlungstechniken: Erfahren Sie, wie Sie Ihre Argumente treffend und überzeugend formulieren.
- Praxisnahe Übungen: Trainieren Sie in konkreten Übungssituationen, Ihre Position selbstbewusst zu vertreten.
- Marktwert und Wunschgehalt: Entwickeln Sie Strategien, um Ihre Ziele authentisch und sicher zu kommunizieren.

Kursdaten

Laufzeit & Umfang

auf Anfrage
Workshop à 3-4 UE

Kosten

auf Anfrage

Förderung

Das Projekt "Positive Leadership - Gleichstellung der Geschlechter im Arbeitsleben" wird gefördert aus Mitteln der Europäischen Union und vom Land Mecklenburg-Vorpommern

Kursnummer:

OE/OB 008/25

Ansprechpartnerin

Diana Wienbrandt
0395 5584039
diana.wienbrandt@isbw.de

Kurzbeschreibung

„Männer werden Ingenieure, Frauen Erzieherinnen.“ – Solche Klischees prägen uns oft schon in der Kindheit. Geschlechtsspezifische Rollenbilder beeinflussen unser Denken, unsere Interessen und häufig auch die Berufswahl. In diesem Workshop hinterfragen wir gemeinsam diese Denkmuster, entdecken individuelle Stärken und Fähigkeiten neu und ermutigen dazu, den Beruf zu wählen, der wirklich begeistert – unabhängig von klassischen Rollenklischees.

Zielgruppe

Studierende, Berufseinsteiger*innen, Jugendliche und junge Erwachsene, Berater*innen zur Berufsorientierung, Lehrkräfte



Unser Angebot

Brechen Sie mit veralteten Denkmustern – für mehr Vielfalt und echte Chancengleichheit!

- Reflexion eigener Rollenbilder: Finden Sie heraus, wie tief verankerte Klischees Ihre Entscheidungen beeinflussen.
- Hinterfragen von Geschlechterrollen: Erkennen Sie, wie veraltete Denkmuster überwunden werden können.
- Stärken- und Interessenanalyse: Lernen Sie, Ihre individuellen Fähigkeiten unabhängig von Klischees zu sehen.
- Mut zur Vielfalt: Entwickeln Sie den Antrieb, unkonventionelle Wege zu gehen und Vielfalt zu fördern.

Kursdaten

Laufzeit & Umfang

auf Anfrage
Workshop à 3-4 UE

Kosten

auf Anfrage

Förderung

Das Projekt "Positive Leadership - Gleichstellung der Geschlechter im Arbeitsleben" wird gefördert aus Mitteln der Europäischen Union und vom Land Mecklenburg-Vorpommern

Kursnummer:

OE/OB 009/25

Ansprechpartnerin

Diana Wienbrandt
0395 5584039
diana.wienbrandt@isbw.de

Kurzbeschreibung

Stress, Druck und Veränderungen gehören zum Berufsalltag. Doch wie gelingt es, in herausfordernden Zeiten widerstandsfähig und handlungsfähig zu bleiben? Resilienz – die Fähigkeit, Belastungen zu bewältigen und gestärkt daraus hervorzugehen – ist nicht nur für Einzelpersonen, sondern auch für Teams und Unternehmen essenziell. In diesem Workshop erfahren Sie, wie Sie Resilienz fördern können, um langfristig Gesundheit, Motivation und Produktivität zu sichern.

Zielgruppe

Geschäftsführung, HR/Personal, Gleichstellungsbeauftragte Marketing oder Vertrieb, Mitarbeiter*innen verschiedener Ebenen & Bereiche



Unser Angebot

Investieren Sie in die Resilienz Ihrer Mitarbeitenden – für eine starke, zukunftssichere Organisation!

- Grundlagen der Resilienz: Verstehen Sie, was Resilienz ist und welche Faktoren sie beeinflussen.
- Praktische Tools und Übungen: Lernen Sie Methoden zur Stressbewältigung und mentalen Stärke kennen.
- Resiliente Teams: Entwickeln Sie Strategien, um Resilienz in Teams zu fördern und eine unterstützende Unternehmenskultur zu schaffen.
- Individuelle Ansätze: Identifizieren Sie spezifische Herausforderungen und erarbeiten Sie passende Lösungen.

Kursdaten

Laufzeit & Umfang

auf Anfrage
Workshop à 3-4 UE

Kosten

auf Anfrage

Förderung

Das Projekt "Positive Leadership - Gleichstellung der Geschlechter im Arbeitsleben" wird gefördert aus Mitteln der Europäischen Union und vom Land Mecklenburg-Vorpommern

Kursnummer:

OE/OB 010/25

Ansprechpartnerin

Diana Wienbrandt
0395 5584039
diana.wienbrandt@isbw.de

Anmeldung

Standorte der ISBW gGmbH Neustrelitz

Hauptgeschäftsstelle Neustrelitz

Markt 12
17235 Neustrelitz
Tel.: 03981 205242
Fax: 03981 205255
mail@isbw.de

Geschäftsstelle Neubrandenburg

Feldstraße 2
17033 Neubrandenburg
Tel.: 0395 5584040
Fax: 03981 205255
mail@isbw.de

Geschäftsstelle Neustrelitz

Strelitzer Straße 2 - 4
17235 Neustrelitz
Tel.: 03981 4898870
Fax: 03981 205255
mail@isbw.de

Geschäftsstelle Waren (Müritz)

Dietrich-Bonhoeffer-Straße 18
17192 Waren (Müritz)
Tel.: 03991 180037
Fax: 03991 180039
mail-wrn@isbw.de

Geschäftsstelle Greifswald

Makarenkostraße 8
17491 Greifswald
Tel.: 0176 56371957
Fax: 03981 205255
mail@isbw.de

Internet

www.isbw.de



ANMELDUNG

Kursnummer

Titel/Thema

Name, Vorname

Adresse

Telefon

Mail

- Die Kosten trage ich. Bitte senden Sie die Rechnung an meine o. a. Adresse.
 Ich wünsche Ratenzahlung. [Bitte nehmen Sie in diesem Fall Kontakt zu uns auf.]
 Die Kosten trägt mein Arbeitgeber. Bitte senden Sie die Rechnung an folgende Anschrift:

Arbeitgeber

Adresse

Telefon

Mail

Datum, Unterschrift



ANMELDUNG

Kursnummer

Titel/Thema

Name, Vorname

Adresse

Telefon

Mail

- Die Kosten trage ich. Bitte senden Sie die Rechnung an meine o. a. Adresse.
- Ich wünsche Ratenzahlung. [Bitte nehmen Sie in diesem Fall Kontakt zu uns auf.]
- Die Kosten trägt mein Arbeitgeber. Bitte senden Sie die Rechnung an folgende Anschrift:

Arbeitgeber

Adresse

Telefon

Mail

Datum, Unterschrift







www.isbw.de



Markt 12
17235 Neustrelitz

Tel.: 03981 205242

Fax: 03981 205255

E-Mail: mail@isbw.de

